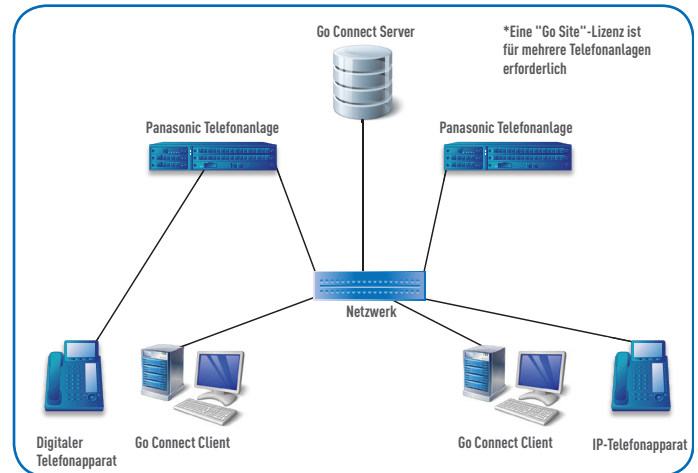


Go Connect CRM

Go Connect CRM ist ein leistungsstarkes und preisgünstiges Tool zur Anbindung der Firmen-CRM-Anwendung an das Telefonsystem. Benutzer können Anrufe und andere Kommunikationen einfach verwalten und so die Qualität der Dienstleistungen verbessern, die sie dem Kunden anbieten.

Mit Go Connect CRM hat jeder Angestellte eine einfach bedienbare Anwendung zur Kommunikationsverwaltung zur Verfügung und kann so die Zeit am Telefon optimal ausnützen. Ein einfach bedienbares internes Adressbuch steht als Komplement zum CRM-Paket zur Verfügung, und vieles mehr – durch ein leicht zugängliches Menü. Die Anruf-Verwaltung mit Go Connect CRM resultiert in effektiverer Zusammenarbeit Ihres Teams, was wiederum zu schnellerer und persönlicherer Ausführung von Dienstleistungen führt. Mehrere Sekunden können pro Anruf eingespart werden, was Fixkosten drastisch reduzieren kann.



Funktionen

Server

- Überwachung von Zuständen von Benutzern und Nebenanschlüssen
- Konfigurierbare Nebenanschlüsse
- Konfigurierbare Sicherheitsmaßnahmen
- Verzeichnis-Download
- Überwachung von Nebenanschlüssen, Außenverbindungen und Gruppen
- Anrufanpassung
- Microsoft ©OCS-Integration*
- Remote Client Aktualisierung
- Mehrfach-Anlagen-Unterstützung*
- Unterstützt bis zu 500 Clients

*benötigt zusätzliche Software-Lizenzen

Client

- Verfügbarkeits- und Anwesenheitsfunktion
- Anzeige des Zustands/der Anwesenheit von Nebenstellen
- Konfigurierbare Oberfläche und Bedienerschnittstelle
- Anrufkontrolle aus der Vorschau und dem Telefonfenster
- Symbolleisten-Menüzugriff und Wahl
- Durchsuchen des Adressbuchs mit CRM-Integration
- Client und globales Adressbuch
- Integration zur Abfrage von Kontaktinformationen
- Anrufliste
- Wählen durch die Zwischenablage
- Wählen via Web
- Wählen durch Anwendungen
- TAPI-Wählen

Unterstützte Sprachen

Sprache
UK Englisch
US Englisch
Französisch
Deutsch
Spanisch
Italienisch
Ungarisch
Japanisch
Schwedisch
Russisch

Minimale Anforderungen

Server	Client
1,8 GHz Prozessor der Pentium-Klasse	1 GHz Prozessor der Pentium-Klasse
2 GB Speicher	1 GB Speicher
1 GB freier Festplattenspeicherplatz	500MB freier Festplattenspeicherplatz
Betriebssystem: • Windows XP Professional SP3 • Windows Server 2003 und 2008 • Windows Vista • Windows 7 • 32 bit und 64 bit	Betriebssystem: • Windows XP Professional SP3 • Windows Server 2003 und 2008 • Windows Vista • Windows 7 • 32 bit und 64 bit
SVGA-Bildschirm	SVGA-Bildschirm
Tastatur und Maus	Tastatur und Maus
Mit einem TCP/IP-Netzwerk verbundener Netzwerkkadaper	Mit einem TCP/IP-Netzwerk verbundener Netzwerkkadaper
IBM- oder 100% IBM-kompatibler PC	IBM- oder 100% IBM-kompatibler PC

*Auf einem 64 Client Netzwerk basierend

CRM-Integration

Unterstützte CRM-Anwendungen	Version
ACT!	2008-2011
GoldMine	5.5-8.5
Lotus Notes	7-8.5
Maximizer	9-11
Microsoft Access	2000-2010
Microsoft CRM	3-5
Microsoft NAV	4-5
Microsoft Outlook	2000-2010
NetSuite	-
Sage CRM	-
Sage 50 Accounts	2008-2010
	5.8-7
Sage MME	
Salesforce	Pro & Enterprise
Sugar CRM	5.0-6.0
SuperOffice	6.1-6.3