

# Intelligente visuelle Kommunikation



# KX-NTV150

## Indoor IP Video-Kamera Türsprechstelle

Lautsprecher, Mikrofon und Kamera integriert

Audioaufnahmen mit HD-Video

Kompatibel mit den Communication Servern  
der KX-NS-Serie

Integration mit Smartphones und Tablets  
für Fernsteuerung

Bewegungs- und Spracherkennung

Unterstützung von bis zu 10 Verbindungen

Integrierte Stromversorgung durch PoE  
(Power over Ethernet) oder optionalen  
AC-Adapter KX-A239

Einfache Installation, Wartung, Standfuß  
im Lieferumfang enthalten

Kamerafernsteuerung und ferngesteuerte  
Türöffnung



**Video- und Audio-  
kommunikation  
via WLAN**



### **Kompatibilität**

Durch die Kompatibilität mit den Communication Servern der KX-NS-Serie wird die KX-NTV-Serie zu einem gesamten Teil Ihrer Kommunikationslösung.

### **Integrierte Sprach- und Videofunktion**

Der integrierte Web-Viewer und die Aufnahmefunktion gestatten Nutzern eine umfangreiche Kommunikation, sowohl über Bild- als auch Sprachkanäle.

### **Mobilität**

Durch die Verbindungsmöglichkeiten mit Smartphone und Tablets wird ein Maximum an Beweglichkeit und Flexibilität gewährleistet.

### **Wireless-Konnektivität**

Dank der Wireless-Konnektivität ist die Indoor IP Video-Kamera Türsprechstelle KX-NTV150 tragbar und kann, aufgrund des Standfußes, flexibel an beliebigen Standorten eingerichtet werden.

# KX-NTV160

## In- / Outdoor IP Video-Kamera Türsprechstelle

Ideal für den Einsatz im Außenbereich  
geeignet (Schutzklasse IP43)

Lautsprecher, Mikrofon und Kamera integriert

Audioaufnahmen mit HD-Video

Kompatibel mit den Communication Servern  
der KX-NS-Serie

Integration mit Smartphones und Tablets  
für Fernsteuerung

Bewegungs- und Spracherkennung

Unterstützung von bis zu 10 Verbindungen

Integrierte Stromversorgung durch PoE  
(Power over Ethernet)

Kamerafernsteuerung und ferngesteuerte  
Türöffnung



**Video- und Audio-  
kommunikation  
via LAN**

### Besondere Schutzklasse

KX-NTV160 ist gemäß IP43 gegen Fremdkörper- und Sprühwasser geschützt und damit ideal für den Außeneinsatz geeignet.

### Anschlussfunktionen

Der E/A-Anschluss gestattet es, die KX-NTV160 mit anderen externen Geräten wie Alarmsystemen zu verbinden.

### Gute Sichtbarkeit

Mithilfe der warmweißen LED-Leuchte kann die KX-NTV160 auch bei Dunkelheit oder in unbeleuchteten Umgebungen effektiv eingesetzt werden.

# Für jeden Standort, für alle Anforderungen

Mit der zukunftsorientierten Technologie von Panasonic gestalten Sie Ihre Kommunikation Ihren Anforderungen entsprechend – unabhängig davon welchen vertikalen Markt Ihr Unternehmen bedient.



## Im Gesundheitswesen

bietet die KX-NTV-Serie durch die Kompatibilität mit den Communication Servern der KX-NS-Serie eine einfache Möglichkeit sich schnell einen Gesamtüberblick zu verschaffen und im Bedarfsfall optimal eingreifen zu können.



## Warenlager, Produktionshallen und Einzelhandel

profitieren von den Kommunikationsfunktionen der KX-NTV-Serie, damit Arbeitsabläufe effizient gestaltet werden können.

Die Videofunktion kann eingesetzt werden, um die Qualitätskontrolle schneller und effizienter zu gestalten und Prozesse zu optimieren.

---

Die Echtzeit-Übertragung von Videoinhalten ermöglicht die Unterstützung von Mitarbeitern aus der Ferne und verhindert so Leerlaufphasen.

---



### **Empfangsbereiche und Rezeptionen**

profitieren davon zeitgleich Anrufe entgegennehmen und Besucher einlassen zu können – und dies ohne sich dafür vom Arbeitsplatz entfernen zu müssen.

Dank Snapshot-, Video- und Audioaufnahmen können sich Mitarbeiter von allen Standorten im Gebäude aus, über Bild und Ton, mit den Gästen austauschen.

Eingangstüren können mithilfe der Panasonic Videosprechanlage per Fernsteuerung geöffnet werden.



### **Mobile Devices**

wie Smartphone und Tablets können spielend leicht verbunden werden und gewährleisten so ein Maximum an Beweglichkeit und Flexibilität.

# KX-NTV150 und KX-NTV160 im Detail

Die KX-NTV-Serie bietet die unterschiedlichsten Einsatzszenarien und lässt somit keine Wünsche offen.

Die vielseitige KX-NTV-Serie unterstützt Aufzeichnungsfunktionen und verfügt über kombinierte HD-Video- und Audiokanäle mit integrierter Kamera, Freisprecheinrichtung und Web-Viewer. Zudem sind beide Modelle mit den Communication Servern der KX-NS-Serie kompatibel und werden so zum Teil Ihrer gesamten Kommunikation.

Leistungsmerkmale		KX-NTV150	KX-NTV160
Abmessungen (ohne hervorstehende Teile)	B x H x T (mm)	70,1 x 123,5 x 33,1	70,3 x 131,2 x 34
Gewicht		170 g	260 g
Gehäusefarbe		Weiß	Silber
Gehäusematerial		PC	ABS/Aluminium
Stromquelle	AC-Netzadapter (optional)	Eingang (Wechselstrom): 100–240 V, 50/60 Hz Ausgang (Gleichstrom): 9 V Optionaler Wechselstromadapter: KX-A239	–
	PoE (Power over Ethernet)	Gemäß IEEE802.3af, Klasse 2	
Stromverbrauch		Max. 3,9 W	Max. 3,2 W
Umgebungstemperatur	Bei Betrieb	0 °C~40 °C	-10 °C~50 °C
	Im Ruhezustand	-10 °C~50 °C	
Umgebungsluftfeuchtigkeit:	Bei Betrieb	20 %~90 % (kondensationsfrei)	
	Im Ruhezustand	20 %~90 % (kondensationsfrei)	
Installation		Standbetrieb (Standfuß im Lieferumfang enthalten)	Wandmontage
Wireless		Unterstützt Wi-Fi (802.11b/g/n, 2,4 GHz)	–
Ethernet-Port		Unterstützt 10Base-T/100BaseTx, RJ-45-Anschluss, PoE (IEEE802.3af)	
<b>Audiofunktionen</b>			
Mikrofon		Integriert	
Lautsprecher		Integriert	
Echounterdrückung		Mit Halbduplex-Echounterdrückung	
Codec		Unterstützt G.711, G.722 (nur bei SIP), G.729a (nur bei SIP) Einrichtung über das Konfigurationsmenü am WEB-Zugang → Wahl von u-law oder a-law, G.722 (nur bei SIP), G.729a (nur bei SIP)	
<b>Objektivfunktionen</b>			
Typ		Festbrennweite	
Brennweite		f/2,8	
Blende		f/1,8	
Fokusbereich		∞~0,2 m	
Sichtfeld (Seitenverhältnis = 4:3) (H x B x T)		92 x 70 x 115	
Sichtfeld (Seitenverhältnis = 16:9) (H x B x T)		92 x 52 x 106	

# KX-HDV430

## COMFORT VIDEO SIP-Terminal

Die Türsprechstellen-Serie KX-NTV ist kompatibel mit dem COMFORT VIDEO SIP-Terminal KX-HDV430 und bietet somit eine umfassende Komplettlösung für Ihre professionelle Kommunikation.

In Kombination mit dem KX-HDV430 ermöglicht Ihnen die Verwendung der KX-NTV-Serie umfangreiche Möglichkeiten, wie z.B. das Einlassen von Besuchern und das ganz bequem von Ihrem Arbeitsplatz aus.



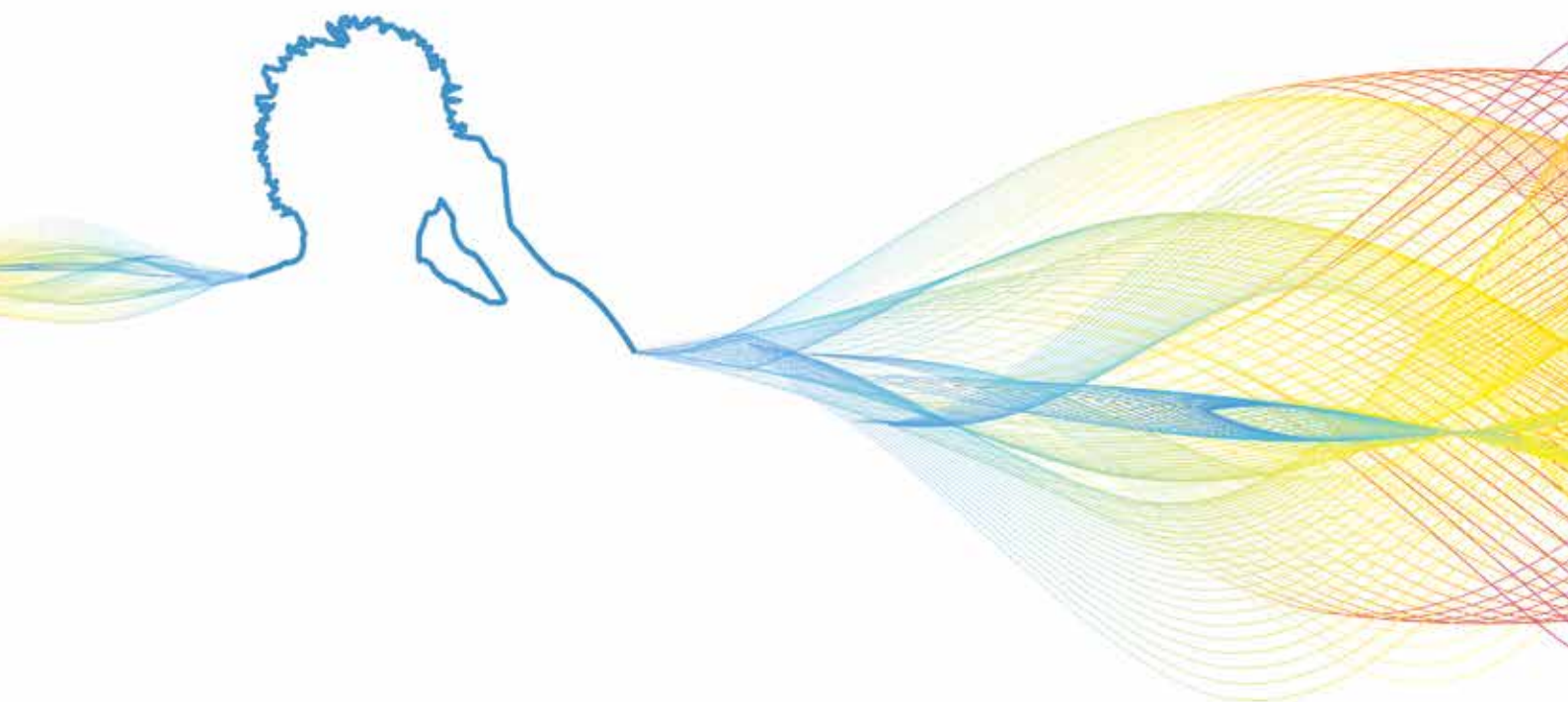
Leistungsmerkmale	KX-HDV430
LC-Display	4,3"-LC-Display mit Touchpanel und Hintergrundbeleuchtung
Flexible Funktionstasten	24 (Touchpanel)* <sup>1</sup>
Integriertes Bluetooth®	Ja
<b>IP-Funktionen</b>	
Leitungen	16
Eingebetteter Web-Server	Ja
<b>Audiomerkmale</b>	
HD-Klang / Tonqualität	Ja
Full Duplex-Freisprechfunktion	Ja
BroadSoft / Digium Asterisk Kompatibel* <sup>2</sup>	Ja
<b>Videofunktionen</b>	
Video-Codec	H.264
VideofORMAT	QCIF, QVGA, CIF, VGA, 720 p
Frame-Rate	Bis zu 30 fps
Verbindungsmöglichkeit mit einer IP-Kamera	Ja, mit kompatiblen Kameras wie KX-NTV160/150

\*<sup>1</sup>Mit optionalen Erweiterungsmodulen (max. 5 per Terminal) um weitere 200 auf 224 Funktionstasten erweiterbar.

\*<sup>2</sup>Basis-Anruffunktion, Anzeige entgangener Anrufe, Konferenz mit n Teilnehmern, Besetztzeichen-Feld, Callcenter, Benachrichtigung bei geparktem Anruf, Click-to-Call, Funktionstasten-Synchronisierung, BroadSoft Xsi, BroadSoft Presence, BroadSoft Xsi Telefonbuch



Erfahren Sie mehr unter:  
**[business.panasonic.de](http://business.panasonic.de)**



Manche Modelle stehen nicht in allen Ländern zur Verfügung. Die hier gezeigten Bilder der Geräte und Lampen sind beispielhaft. Angaben zu Gewicht und Abmessungen sind Annäherungswerte. Design und technische Daten können sich ohne Ankündigung ändern. Diese Geräte unterliegen u. U. Exportbeschränkungen.

Wi-Fi ist eine eingetragene Marke der WiFi Alliance. Weitere genannte Markenzeichen und Markennamen sind das Eigentum der jeweiligen Inhaber.

Druckfehler bleiben ausdrücklich vorbehalten.

Panasonic Deutschland  
eine Division der Panasonic Marketing Europe GmbH  
Panasonic System Communications Company Europe  
Winsberggring 15  
22525 Hamburg  
Tel. +49 (0) 40 8549-2423  
Fax +49 (0) 40 8549-2856