

RFP 44 DECT-Basisstation

Die ideale DECT-Basisstation der Einstiegsklasse für Unternehmen mit geringem Kommunikationsaufkommen

Wichtige Leistungsmerkmale

- Unterstützung von 4 gleichzeitigen Sprachkanälen
- Neues, modernes Design!
- Optionen für individuelle Gestaltung der vorderen Abdeckung
- Passt sich leicht an die Inneneinrichtung an
- Unterstützt gemischte Umgebungen mit anderen RFP4x-Modellen
- Native Ausführung der SIP-DECT-Bereitstellung über Open Mobility Manager (OMM) und von SIP-Software ohne zusätzliche Hardware
- Für bis zu 5 Basisstationen keine Lizenz erforderlich
- Synchronisierung per Funkschnittstelle (Over-The-Air, OTA)



Die Basisstation RFP 44 ist für Kunden gedacht, die eine DECT-Basisstation mit großer Netzabdeckung in Umgebungen mit geringem Gesprächsaufkommen suchen. Das schlanke Design des RFP 44 in Verbindung mit ihren verschiedenen Farboptionen ermöglicht es, dass sie sich gut in verschiedenste Inneneinrichtungen einfügt. Diese Basisstation liefert klare Audiosignale und unterstützt gleichzeitig bis zu vier Sprachkanäle. Das RFP44 ist kompatibel mit der RFP4x-Produktreihe von Mitel in einer heterogenen Umgebung, die Abdeckung und Dichte optimiert

Modern und einfach zu installieren

Die Basisstation RFP 44 verfügt über ein unauffälliges Design, das sich perfekt in die Inneneinrichtung einfügt. Die Montagehalterung kann abgenommen werden, sodass das Gerät schnell und einfach aufgestellt oder bei Bedarf an Wänden oder Decken installiert werden kann.

Individuelle Farbauswahl

Die vordere Abdeckplatte der RFP 44 ist optional in Anthrazitgestaltung erhältlich oder kann individuell angepasst werden.

Für den Einsatz im Innen- und Außenbereich

Beim Einsatz mit einem Außengehäuse der Schutzart IP66 ist das Gerät witterungsbeständig und für den sicheren Einsatz im Außenbereich geeignet.

ALLGEMEINE INFORMATIONEN

- Erfordert die Software SIP-DECT 8.0 oder höher
- Ersetzt die Geräte RFP 32 / RFP 35
- Zentrale DECT- und SIP-Konfiguration, Clustering-Administration über separate Bereitstellung via Open Mobility Manager (OMM) und SIP-Software
- Unterstützt die native Ausführung der Bereitstellungsanwendung OMM für Installationen mit bis zu 256 RFPs und 512 Mobilteilen/Benutzern
- Vereinfachte Lizenzierung. Für bis zu 5 Basisstationen keine Basisstationslizenzen erforderlich
- Unterstützt Messaging und Alarmer

DECT-FUNKTIONEN

- Alle DECT-Kanäle unterstützt, zwecks maximaler Nutzung der DECT-Kapazität (120 Duplex-Änderungen in der EMEA-Region, 50 in den USA/Kanada)
- 4 gleichzeitig nutzbare Sprachkanäle pro RFP und 4 Kanäle für Vermittlungszwecke
- Unterstützung des GAP-Standards
- Übergabe- und Roamingunterstützung
- DSAA-Authentifizierung zwischen Basisstation und Mobilteil
- Unterstützung für DECT-Verschlüsselung
- Integrierte DECT-Dipolantenne
- Unterstützung für **erweiterte** DECT-Sicherheit
- DECT-XQ-Technologie zur Minimierung von Interferenzen in reflektierenden Umgebungen
- Unterstützung für DECT-Mobilteil-Softwareaktualisierung über die Funkschnittstelle (Over-The-Air, OTA)
- Unterstützung für Synchronisierung über die Funkschnittstelle (Over-The-Air, OTA)

MONTAGE

- Neue separate Halterung zur einfachen Montage und Kabelführung
- Unterstützung für Wand- und Deckenmontage
- 1 LED zur Anzeige des aktuellen Betriebsstatus
- Stromversorgung über IEEE 802.3af (Klasse 2)

NETZWERKKONFIGURATION

- 1 x IEEE 802.3 10/100BaseT
- 802.3af-Power-over-Ethernet (Klasse 2)
- VLAN-Unterstützung
- Unterstützung für 802.1X
- QoS-Unterstützung via Diffserv/ToS
- Unterstützung von NTP-Zeitsynchronisierung

VOIP

- Verbindung mit IP-PBX über LAN
- SIP-Protokollunterstützung gemäß RFC 3261
- Sicheres SIP über TLS, SRTP
- Unterstützung für Codecs G.711, G.722, G.729ab1
- Adaptive Jitter-Kompensation
- Echounterdrückung
- Sprechpausenerkennung
- Erzeugung von Komfortauschen

TECHNISCHE DATEN

- **Farbe:** Weiß
- **Abmessungen (B x H x T):**
 - 150 x 150 x 40 mm
- **Gewicht:** 327 g
- **Material:** ABS-Kunststoff
- **Anschlüsse:**
 - 1 RJ45-Ethernet-Buchse
 - Reset-Taste
- **Mittlere Betriebsdauer zwischen Ausfällen:**
40 Jahre
- **Betriebsspannung:** min. 37 VDC und max. 57 VDC
- **Stromaufnahme:** 85 mA bei 55 V DC
- **Schutzart:** IP20
- **Feuerfest gemäß UL94 HB**
- **DECT-Frequenzen**
 - Europa, Naher Osten
 - Australien, Neuseeland
 - Nordamerika
 - Südamerika

UMGEBUNG

- **RFP-Betrieb:**
 - Temperatur -10 °C bis +45 °C
 - Luftfeuchtigkeit 34 % bei +45 °C
 - Luftfeuchtigkeit 95 % bei +29 °C
- **Lagerung:**
 - Temperatur -40 °C bis +70 °C
 - Luftfeuchtigkeit 15 % bei +70 °C
 - Luftfeuchtigkeit 95 % bei +29 °C

NORMKONFORMITÄT

EMV / TELEKOMMUNIKATIONS-EINRICHTUNGEN

- **Europäische Union:**
 - 2014/53/EU (RED)
 - 2011/65/EU (RoHS)
 - EN 301 489-1, 6
 - EN 301 406
 - EN 50385
 - EN 60945 2002 (Klausel 1C, nur EMC)

- **Kanada:**
 - ICES-003 (Klasse B)
 - RSS-GEN
 - RSS-213 (DECT)
- **USA: CFR 47, Teil 15 (Klasse B)**
 - FCC Part 15, Subpart C
 - (DECT) FCC Part 15, Subpart D
- **Australien/Neuseeland:**
 - AS/NZS 4771

SICHERHEIT

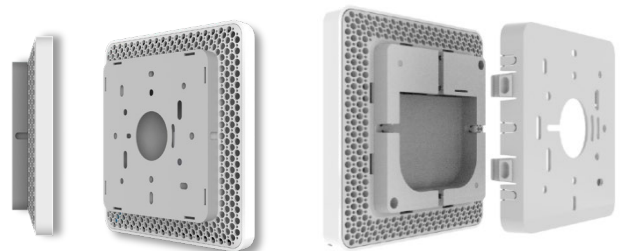
- **Kanada:** CAN/CSA C22.2 NO. 60950-1
- **USA:** UL 60950-1
- **Europäische Union:** EN 60950-1
- **Australien/Neuseeland:** AS/NZS 60950-1

IM LIEFERUMFANG ENTHALTEN

- RFP 44 Basisstation
- Halterung, 2 Schrauben und Schraubendübel
- Runde Platte mit Mitel Logo
- Installations- und Zulassungsdokumente

ARTIKELNUMMERN

Modell	Artikelnummer
RFP 44 Basisstation	50006973
Ethernet Power Adapter, 48 V DC, 100–240 V, 802.3af (optional)	51015131



RFP 44 Rückansicht

Halterung